

## Cantate Domino à4

Giuseppe Ottavio Pitoni  
(1657-1743)

C  
A  
T  
B

Can-ta - te Do - mi-no, can - ta- te, can - ta - te, can -

Can-ta - te Do - mi-no, can - ta- te, can - ta - te, can -

Can-ta - te Do - mi-no, can - ta- te, can - ta - te, can -

Can-ta - te Do - mi-no, can - ta- te, can - ta - te, can -

8

ta - te Do - mi-no can - ti-cum no-vum: laus e - ius in ec - cle - si-a sanc-to-

ta - te Do - mi-no can - ti-cum no-vum: laus e - ius in ec - cle - si-a sanc-to -

ta - te Do - mi-no can - ti-cum no-vum: laus e - ius in ec - cle - si-a sanc-to -

ta - te Do - mi-no can - ti-cum no-vum: laus e - ius in ec - cle - si-a sanc-to -

15

rum, in ec - cle - si - a sanc - to - rum. Lae-te-tur Is - ra-el in e - o, lae-

rum, in ec - cle - si - a sanc - to - rum. Lae-te-tur Is - ra-el in e - o, lae-

rum, in ec - cle - si - a sanc - to - rum. Lae-te-tur Is - ra-el in e - o, lae-

rum, in ec - cle - si - a sanc - to - rum. Lae-te-tur Is - ra-el in e - o, lae-

te - tur, lae - te - tur in e - o qui fe - cit e - um: et fi - li - ae

te - tur, lae - te - tur in e - o qui fe - cit e - um: et fi - li - ae

te - tur, lae - te - tur in e - o qui fe - cit e - um: et fi - li - ae

te - tur, lae - te - tur in e - o qui fe - cit e - um: et fi - li - ae

Si-on, et fi - li-ae Si-on ex - ul-tent, ex- ul-tent, ex - ul-tent in re - ge

Si-on, et fi - li-ae Si-on ex - ul-tent, ex - ul-tent in re - ge

Si-on, et fi - li-ae Si-on ex - ul-tent, ex - ul-tent in re - ge

Si-on, et fi - li-ae Si-on ex - ul-tent, ex - ul-tent in re - ge

su- o, ex - ul - tent, ex - ul - tent in re - ge su- o.

su - o, ex - ul - tent, ex - ul - tent in re - ge su - o.

su - o, ex - ul - tent, ex - ul - tent in re - ge su - o.

su - o, ex - ul - tent, ex - ul - tent in re - ge su - o.

## Psalm 148

Can - ta - te Do - mi-no, can - ta -

te, can - ta - te, can - ta - te Do - mi-no can - ti-cum

no - vum: laus e - ius in ec - cle - si - a sanc - to -

rum, in ec - cle - si - a sanc - to - rum.

Lae - te - tur Is - ra-el in e - o, lae - te - tur, lae -

te - tur in e - o qui fe - cit e - um: et

fi - li-ae Si - on, et fi - li-ae Si - on ex - ul - tent,

ex - ul - tent, ex - ul - tent in re - ge su - o, ex -

ul - tent, ex - ul - tent in re - ge su - o.

8 Can - ta - te Do - mi-no, can - ta -

6 8 te, can - ta - te, can - ta - te Do - mi-no can - ti-cum

11 8 no - vum: laus e - ius in ec - cle - si-a sanc-to - rum, in ec -

16 8 cle - si - a sanc- to - rum. Lae-te - tur Is - ra-el in e -

23 8 o, lae - te - tur, lae - te - tur in e- o qui fe - cit

29 8 e - um: et fi - li-ae Si - on, et fi - li-ae Si - on

35 8 ex - ul - tent, ex - ul - tent in re - ge su - o, ex -

42 8 ul - tent, ex - ul - tent in re - ge su - o.

Tenor

# Cantate Domino à4

Giuseppe Ottavio Pitoni  
(1657-1743)

8 Can - ta - te Do - mi - no, can - ta -

6  
8 te, can - ta - te, can - ta - te Do - mi - no can - ti - cum

11  
8 no - vum: laus e - ius in ec - cle - si - a sanc - to - rum, in ec -

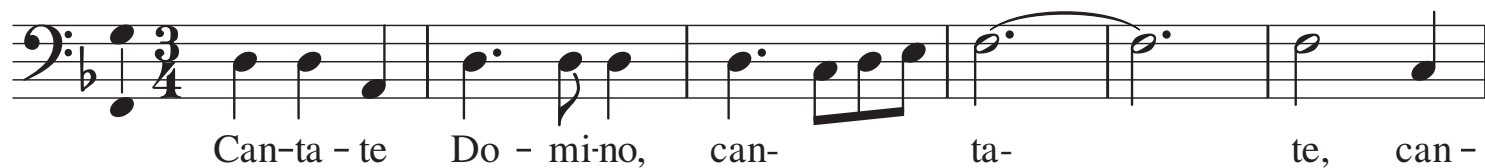
16  
8 cle - si - a sanc - to - rum. Lae - te - tur Is - ra - el in e -

23  
8 o, lae - te - tur, lae - te - tur in e - o qui fe - cit

29  
8 e - um: et fi - li - ae Si - on, et fi - li - ae Si - on

35  
8 ex - ul - tent, ex - ul - tent in re - ge su - o, ex -

42  
8 ul - tent, ex - ul - tent in re - ge su - o.



7



12



18



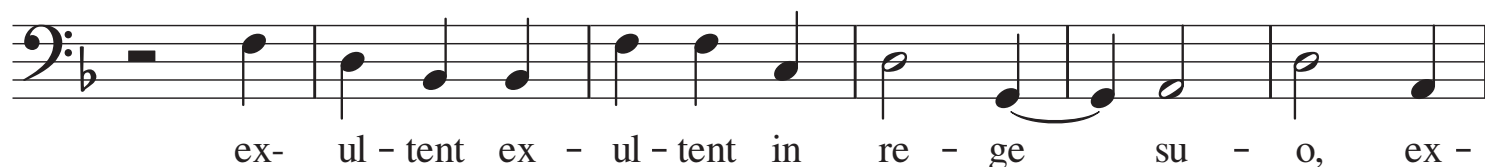
24



31



36



42

